








POWER ON YOUR ENERGY

БУТЕРБРОДНИЦЯ
ІНСТРУКЦІЯ З ЕКСПЛУАТАЦІЇ
SM 4500

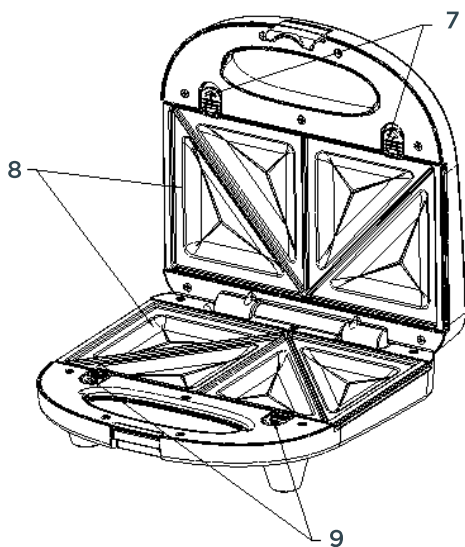
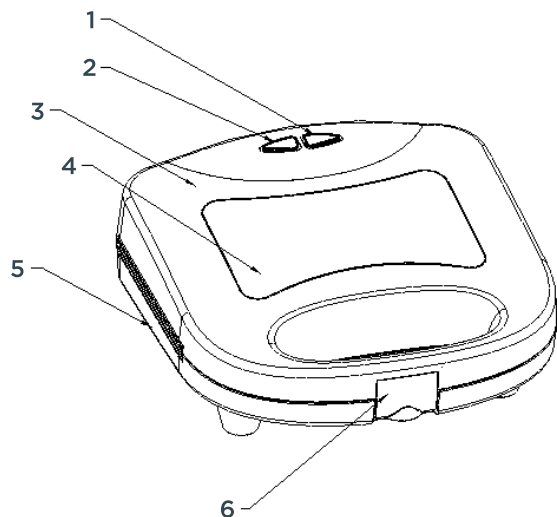


ЗМІСТ

	Опис пристрою _____	03
	Правила безпеки _____	04
	Перше використання _____	05
	Експлуатація _____	05
	Чищення і догляд _____	06
	Несправності та їх усунення _____	06
	Технічні характеристики _____	06
	Безпека навколишнього середовища. Утилізація _____	07
	Інформація про виробника _____	07

Будь ласка, уважно прочитайте інструкцію перед увімкненням пристрою, приділяючи особливу увагу питанням безпеки.

ОПИС ПРИЛАДУ



1. Індикатор температурного показника
2. Індикатор живлення
3. Верхня кришка
4. Декоративна накладка
5. Нижня основа
6. Замок
7. Застібки верхньої форми
8. Змінні форми
9. Застібки нижньої форми



ПРАВИЛА БЕЗПЕКИ

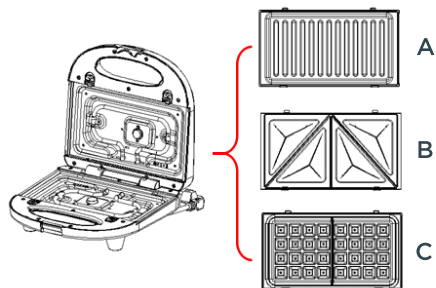
При використанні електричних приладів дотримуйте наступних правил безпеки.

- Прочитайте інструкцію.
- Перед використанням приладу перевірте, щоб напруга розетки співпадала з напругою, зазначеною на приладі.
- Не доторкайтеся до гарячих поверхонь приладу.
- Щоб уникнути ураження електричним струмом не занурюйте шнур, вилку або сам прилад у воду або іншу рідину.
- Не залишайте працюючий прилад без нагляду біля дітей.
- Цей прилад можуть використовувати діти віком від 8 років і старше, якщо вони перебувають під наглядом або їх проінструктовано про безпечне користування приладом і вони розуміють можливі небезпеки; чищення й обслуговування приладів можливе для дітей старше 8 років під наглядом. Прилад та його шнур потрібно тримати недоступним для дітей менше 8 років; прилади можуть використовувати особи з обмеженими фізичними, сенсорними можливостями або розумовими вадами або з нестачею досвіду та знання, якщо вони перебувають під наглядом або їх проінструктовано про безпечне користування приладом і вони розуміють можливі небезпеки; діти не повинні гратися з приладами.
- Встановлюйте прилад на стійку поверхню, не розташовуйте поблизу газових плит або інших гарячих поверхонь.
- Відключайте прилад від мережі, якщо довго його не використовуєте, а також перед чищенням. Перед чищенням приладу переконайтеся, що він охолонув.
- Не користуйтеся приладом, якщо пошкоджено шнур живлення або штепсельна вилка, а також, якщо пошкоджено сам прилад. Віднесіть його в сервісний центр для ремонту.
- Не розміщуйте шнур на куті стола, а також, щоб він контактував з гарячою поверхнею.
- Не використовуйте прилад поза будинком.
- Використовуйте прилад тільки з метою, зазначеною у цій інструкції.
- Збережіть цю інструкцію.
- Для переміщення приладу не тягніть за мережний шнур.
- Будьте особливо уважні, якщо прилад використовується дітьми або людьми з обмеженими можливостями.
- Не користуйтеся приладом у сонному стані або в стані сильної втоми.
- Використовуйте прилад тільки в побутових цілях.

1 ПЕРШЕ ВИКОРИСТАННЯ

Увага! Даний пристрій є універсальним! Він об'єднує в собі одразу 3 прилади, завдяки змінним внутрішнім поверхням різної форми, в результаті чого Ви можете готувати:

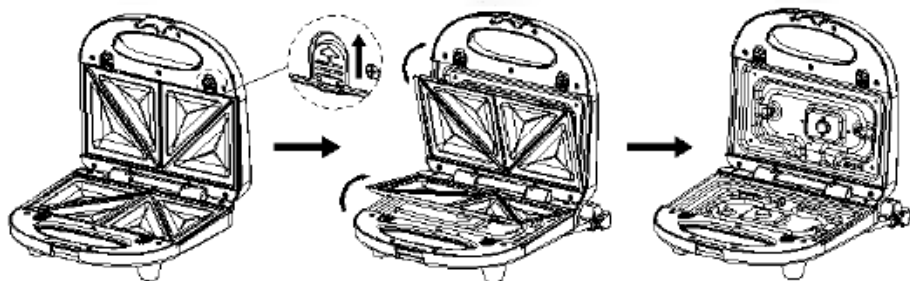
- підсмажувати і підігрівати (гриль) А
- сендвічі (бутербродниця) В
- товсті вафлі (вафельниця) С



- Перед першим використанням змажте антипригарне покриття маслом і прожарте два шматочки хліба або інші продукти (залежить від встановленої форми), дотримуючись правил експлуатації (див. нижче), але вживати їх не варто. Робити тільки перед першим використанням!
- Потім витягніть вилку з розетки й дайте приладу охолонути, протріть антипригарне покриття вологим рушником.

⚡ ЕКСПЛУАТАЦІЯ

- Поставте всередину пристрою форму для грилю А/В/Св залежності від потреби.



- Вставте вилку в розетку. Закрийте кришку приладу. Щоб розігріти прилад почекайте біля 3-х хвилин.
- Як тільки антипригарне покриття досягне потрібної температури згасне червоний індикатор, це означає, що прилад готовий до експлуатації.
- Під час експлуатації індикатор температурного показника то спалахуватиме, то гаснутиме, що у свою чергу вказує на правильний контроль функціонування.
- Після розігрівання відкрийте пристрій і розташуйте в ньому продукти для приготування або підігрівання. Внутрішню поверхню рекомендується змастити рослинною олією.
- Злегка натискаючи, обережно закрийте пристрій.
- У цій моделі пристрою не передбачений вибір температури нагріву, тому просто відімкніть через деякий час пристрій з розетки (залежить від того, що смажиться) і перевірте, чи готова їжа.
- Якщо їжа готова, відкрийте пристрій і витягніть її. Так само Ви можете у будь-який момент зупинити роботу приладу, витягнувши з розетки шнур живлення.
- Щоб витягнути їжу використовуйте пластикову лопатку, ні в якому разі не використовуйте гострі предмети, такі як ніж, так як це може призвести до ушкодження антипригарного покриття.

Увага!

- 1) Якщо пристрій важко закривається, значить, всередину покладено занадто багато продуктів або вони великого розміру. Прилад не повинен закриватися із зусиллям.
- 2) Усі заводські наклейки і захисні матеріали мають бути видалені перед увімкненням.

ЧИЩЕННЯ І ДОГЛЯД

ПРИМІТКА

Ніколи не занурюйте прилад у воду!

- Відключіть прилад від мережі.
- Дайте приладу охолонути з відкритою кришкою.
- Протріть внутрішню поверхню вологою тканиною з використанням мийного засобу, а потім протріть її насухо.
- Не використовуйте для чищення абразивні речовини й металеві мочалки, тому що вони можуть подряпати поверхні приладу.

НЕСПРАВНОСТІ ТА ЇХ УСУНЕННЯ

Проблема	Рішення
Прилад не вмикається.	Переконайтеся, що вилка правильно вставлена в розетку.
Прилад вимкнувся.	Спрацювало термореле. Зачекайте деякий час, поки прилад не охолоне.



ТЕХНІЧНІ ХАРАКТЕРИСТИКИ

Потужність: 700 Вт

Живлення: 220-240 В, ~ 50 Гц, 3 А

Різновиди пластин: для гриля, для товстих вафель, для сендвічів

Клас захисту від ураження електричним струмом: I

Клас захисту від вологи та пилу: IPX0



БЕЗПЕКА НАВКОЛИШНЬОГО СЕРЕДОВИЩА. УТИЛІЗАЦІЯ

Ви можете допомогти в охороні навколишнього середовища! Будь ласка, дотримуйтесь місцевих правил: передавайте непрацююче електричне обладнання у відповідний центр утилізації відходів.



ІНФОРМАЦІЯ ПРО ВИРОБНИКА

Виробник: Гуандон Ксінбао Електрикал Апплаінсез Холдінгз Ко., Лтд. Адреса: Сауз Женьє Роуд, місто Лелью, район Шунде, місто Фошан, Гуандон, Китай.

Імпортер (приймає претензії від споживача): ТОВ «ЮК ДИСТРИБЬЮШН», вул. Дорогожицька, 1, м. Київ, Україна, 04119.

Рекомендується зберігати в сухому прохолодному місці, уникати попадання прямого сонячного проміння. Правила та умови ефективного і безпечного використання товару вказані в інструкції з експлуатації. Не містить шкідливих для здоров'я речовин. Не потребує спеціальних умов зберігання. Якість товару відповідає вимогам Технічних регламентів, встановлених законодавством України. Декларацію запитуйте у продавця. Умови гарантії та гарантійний термін дивіться у гарантійному талоні. Строк служби - 3 роки. З питань щодо сервісного обслуговування звертайтеся за телефоном гарячої лінії в Україні 0 (800) 501 643 (дзвінки безкоштовні з усіх телефонів України цілодобово)

www.ergo-ua.com



POWER ON YOUR ENERGY

